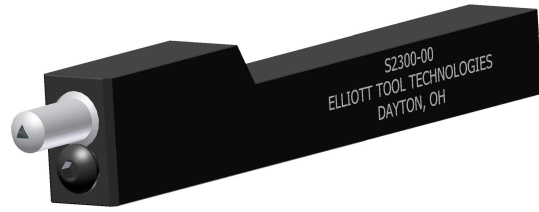


金刚石滚光刀

- 美国制造
- 面粗糙度可达Ra 0.05 ~ 0.2 μm
- 可用在线性的加工，如外径、内径和圆端面
- 1只刀具，可以滚压多种直径大小的工件
- 不需二次加工
- 使用在传统车床与车削中心机上



	型号	柄径		型号	柄径
英制柄	S2300-00	完整工具-3/4"柄	公制柄	S2300-00M	完整工具-20 mm柄
	S2300-A00	完整工具-1.0"柄		S2300A00M	完整工具-25 mm柄
	S2300-B00	完整工具-0.625"柄		S2300M00	完整工具-1" x 25 mm柄
	S2300M00	完整工具-1" x 25 mm柄		S2300-AKITM	整组，25 mm柄
	S2300KIT	整组，3/4"柄		S2300KITM	整组，20 mm柄
	S2300AKIT	整组，1"柄		S2300M00KIT	整组，1" x 25 mm柄
	S2300-BKIT	整组，0.625"柄		DB126	完整工具-10 mm柄
	S2300M00KIT	整组，1" x 25 mm柄		DB127	完整工具-16 mm柄
S375D1	替换金刚石头	S375D1	替换金刚石头		

金刚石滚光刀整组

- 完整金刚石滚光刀 * 1
- 替换金刚石头S375D1 * 1
- 替换弹簧 * 1
- 六角扳手 * 1

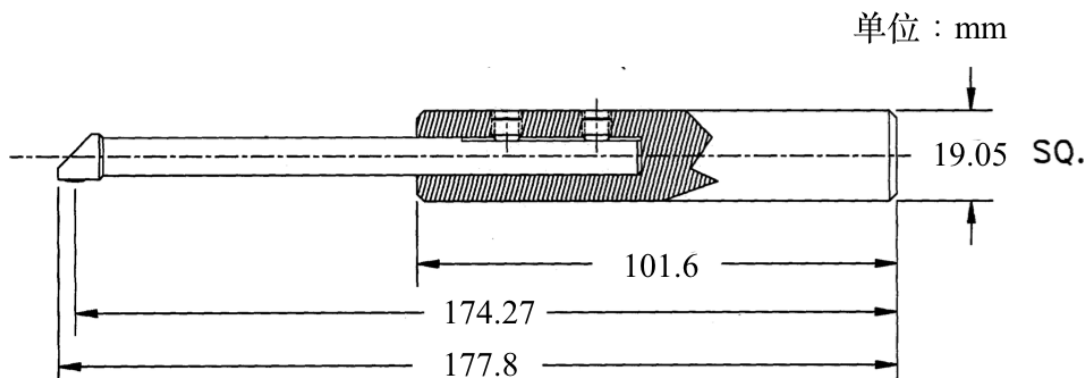


S2295-00 内孔型金刚石滚光刀

装夹在车床与车削中心使用，滚压孔径从12.7到35 mm，深度可到达71 mm。

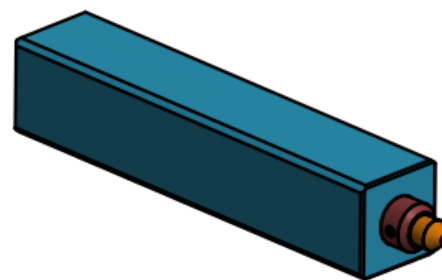
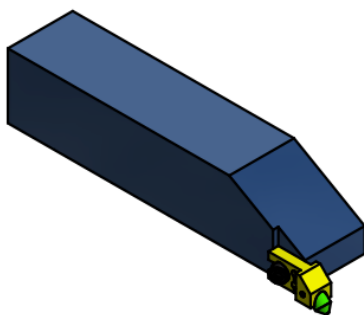
可使用加工硬度小于HRC40以下。

使用更硬的材质，需来电告知。



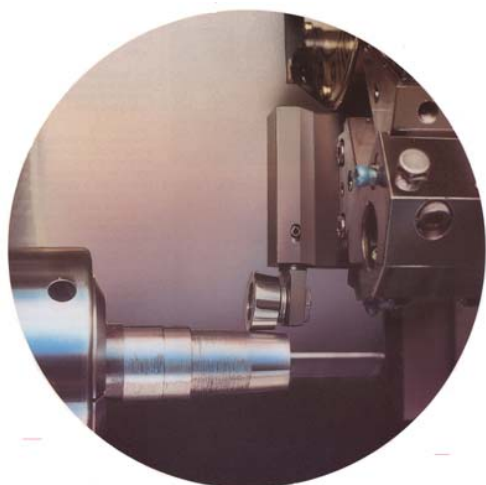
特制金刚石滚光刀

另有特殊订制，请提供图纸与需求



钨钢滚光刀

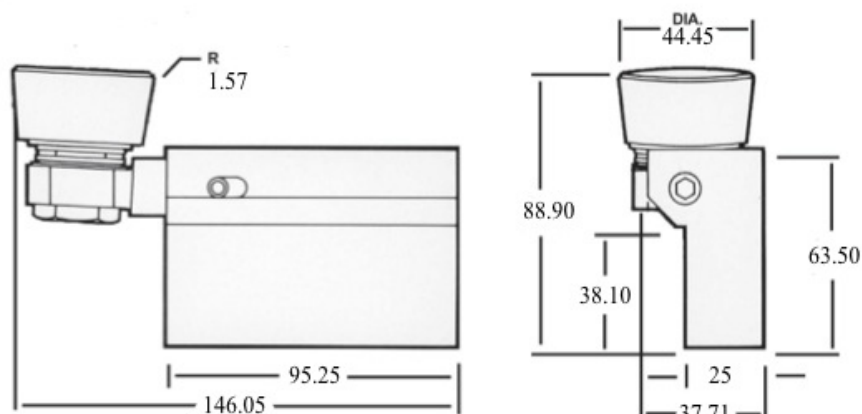
- 减少加工成本
- 无需二次加工
- 使用在CNC车削中心机或手动车床
- 滚压后表面粗糙度Ra 0.1 ~ 0.5 μm
- 可重新研磨或更换滚珠头，经济实惠



工具编号	方柄	左手/右手	滚珠R角
S2075-00	1"	左手	0.032"(0.8128 mm)
S2075-00M	25 mm	左手	0.032"(0.8128 mm)
S2121-00	1"	右手	0.032"(0.8128 mm)
S2121-00M	25 mm	右手	0.032"(0.8128 mm)
S2548-00	1"	左手	0.062"(1.57 mm)
S2548-00M	25 mm	左手	0.062"(1.57 mm)
S2549-00	1"	右手	0.062"(1.57 mm)
S2549-00M	25 mm	右手	0.062"(1.57 mm)
S2327-00	1"	右手	0.093"(2,36 mm)
S2327-00M	25 mm	右手	0.093"(2,36 mm)
S2233-00	1"	左手	0.093"(2,36 mm)
S2233-00M	25 mm	左手	0.093"(2,36 mm)
S900-100-80477	1"	左手	0.125"(3.175 mm)
S900-100-80477M	25 mm	左手	0.125"(3.175 mm)
S900-100-80558	1"	右手	0.125"(3.175 mm)
S900-100-80558M	25 mm	右手	0.125"(3.175 mm)
S2302-00	3/4"	左手	0.032"(0.8128 mm)
S2306-00	3/4"	右手	0.032"(0.8128 mm)
S2427-00	3/4"	左手	0.093"(2.36 mm)
S2488-00	3/4"	右手	0.093"(2.36 mm)
S2313-00	1-1/4"	左手	0.032"(0.8128 mm)
S2384-00	1-1/4"	右手	0.032"(0.8128 mm)

左手
25 mm方柄 S2548-00M

单位：mm

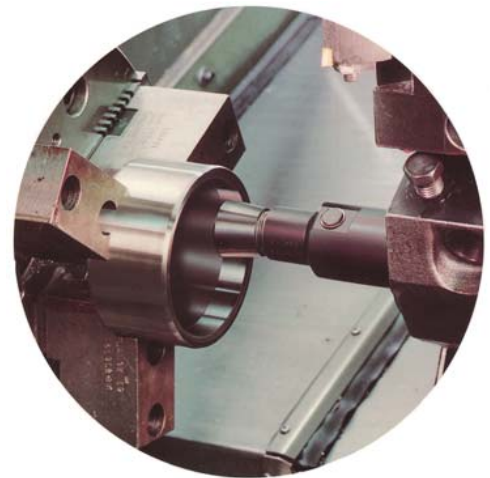


搪孔型鎢鋼滾光刀

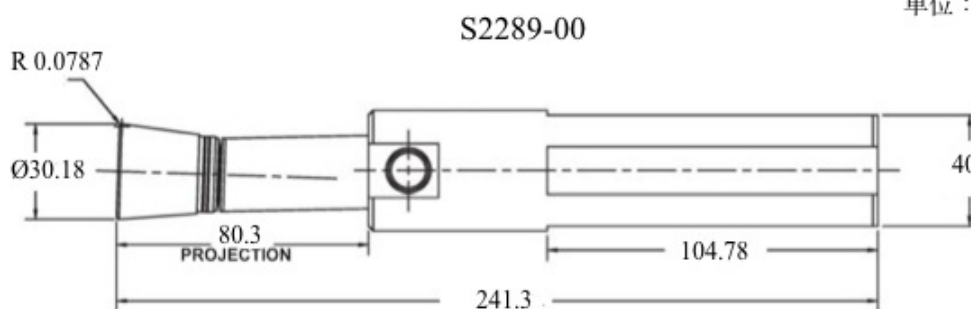
- 减少加工成本
- 无需二次加工
- 使用在CNC车削中心机或手动车床
- 滚压后表面粗糙度Ra 0.1 ~ 0.5 μm
- 可重新研磨或更换滚珠头，经济实惠



工具编号	圆柄	全长	有效长	滚珠R角
S2289-00	Ø1.5"	9.5" (241.3 mm)	3.1" (78.74 mm)	0.032" (0.8128 mm)
S2289-00M	Ø40	9.5" (241.3 mm)	3.1" (78.74 mm)	0.032" (0.8128 mm)
S2289A00	Ø1.5"	9.5" (241.3 mm)	3.1" (78.74 mm)	0.093" (2.36 mm)
S2289A00M	Ø40	9.5" (241.3 mm)	3.1" (78.74 mm)	0.093" (2.36 mm)
S2289B00	Ø1.5"	9.5" (241.3 mm)	3.1" (78.74 mm)	0.062" (1.57 mm)
S2289B00M	Ø40	9.5" (241.3 mm)	3.1" (78.74 mm)	0.062" (1.57 mm)
S2320-00	Ø2"	12" (304.8 mm)	6" (152.4 mm)	0.032" (0.8128 mm)
S2320-00M	Ø50 mm	12" (304.8 mm)	6" (152.4 mm)	0.032" (0.8128 mm)
S2340-00	Ø2"	12" (304.8 mm)	6" (152.4 mm)	0.093" (2.36 mm)
S2340-00M	Ø50 mm	12" (304.8 mm)	6" (152.4 mm)	0.093" (2.36 mm)
CB127-00	Ø2"	12" (304.8 mm)	6" (152.4 mm)	0.062" (1.57 mm)
CB127-00M	Ø50 mm	12" (304.8 mm)	6" (152.4 mm)	0.062" (1.57 mm)
S2320A00	Ø2"	18" (457.2 mm)	12" (304.8 mm)	0.032" (0.8128 mm)
S2320A00M	Ø50 mm	18" (457.2 mm)	12" (304.8 mm)	0.032" (0.8128 mm)
CB168-00	Ø2"	18" (457.2 mm)	12" (304.8 mm)	0.062" (1.57 mm)
CB168-00M	Ø50 mm	18" (457.2 mm)	12" (304.8 mm)	0.062" (1.57 mm)
S2340A00	Ø2"	18" (457.2 mm)	12" (304.8 mm)	0.093" (2.36 mm)
S2340A00M	Ø50 mm	18" (457.2 mm)	12" (304.8 mm)	0.093" (2.36 mm)



单位：mm



球面钨钢滚压刀

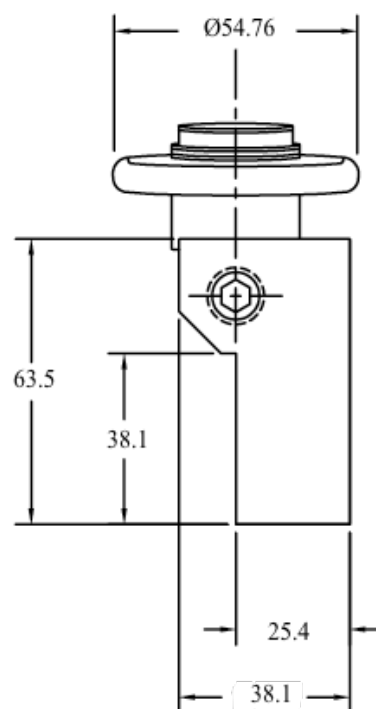
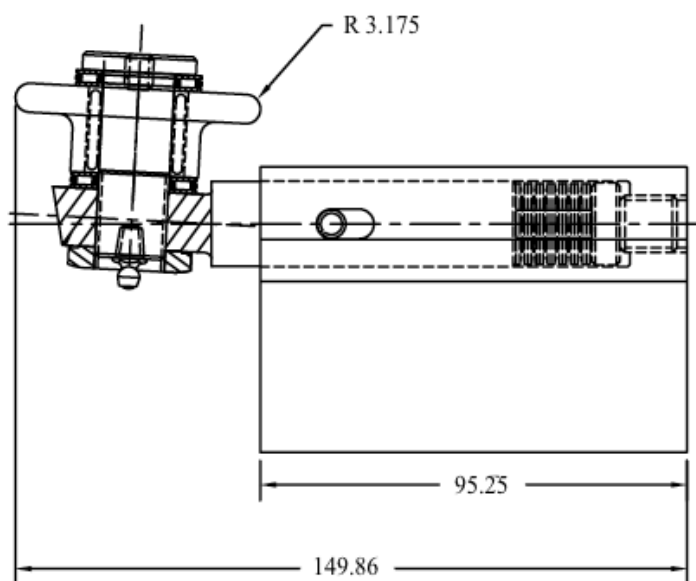
- 滚球型与特殊轮廓最优良的R角0.125" (3.175 mm)
- 减少加工成本
- 无需二次加工
- 使用在CNC车削中心机或手动车床
- 滚压后表面粗糙度Ra 0.05 ~ 0.2 μm
- 可重新研磨或更换滚珠头，经济实惠



工具编号	方柄	左手/右手	滚珠R角
5900-100-80477	1"	左手	0.125"(3.175 mm)
5900-100-80477M	25 mm	左手	0.125"(3.175 mm)
5900-100-80558	1"	右手	0.125"(3.175 mm)
5900-100-80558M	25 mm	右手	0.125"(3.175 mm)

单位：mm

5900-100-80477



加工范例：

差动齿轮原形



球柱

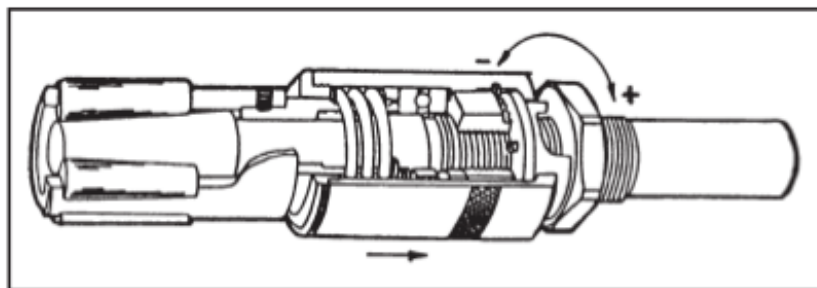


内径滚光刀 滚珠式



- 可压光工件，使面粗糙度达到Ra 0.05 -0.20 μm
- 精确修正最终尺寸
- 只需几秒钟的加工时间
- 不用二次加工
- 增加工件表面硬度
- CNC或手动机床都可以使用

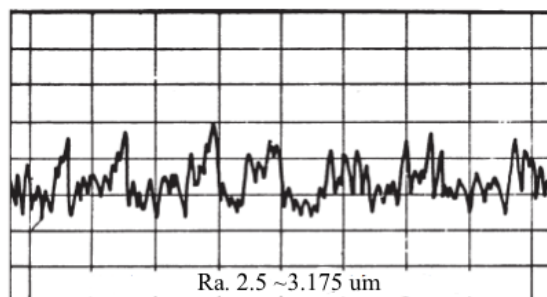
调整滚光刀直径：



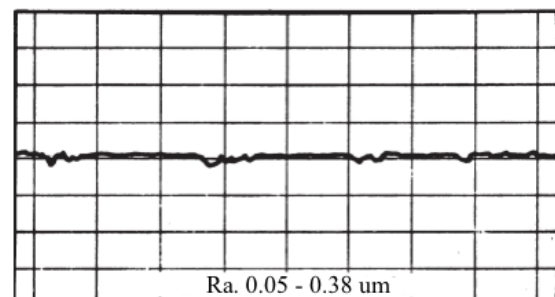
转动每一格，滚光刀直径膨胀0.025 mm
调整到适合的直径，压光工件表面

加工结果：

前加工



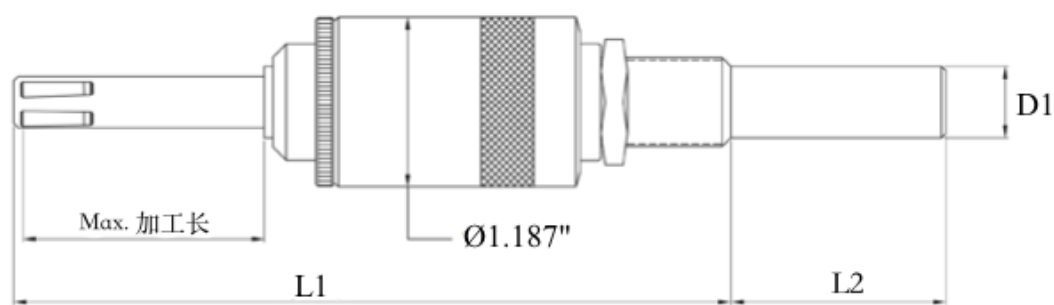
滚压后



5418系列

工具尺寸范围		通称直径		max. 加工长度		穿孔 (31型)	盲孔 (45型)
Inches	MM	Inches	MM	Inches	MM		
0.184 - 0.193	4.674 - 4.902	0.187	4.750	1 5/8	41.275	5418-*11-31012	
				3 5/8	92.075	5418-*21-31012	
				5 5/8	142.875	5418-*31-31012	
0.190 - 0.203	4.826 - 5.156	0.193	4.902	1 5/8	41.275	5418-*11-31011	
				3 5/8	92.075	5418-*21-31011	
				5 5/8	142.875	5418-*31-31011	
0.200 - 0.220	5.080 - 5.588	0.203	5.156	1 5/8	41.275	5418-*11-31013	
				3 5/8	92.075	5418-*21-31013	
				5 5/8	142.875	5418-*31-31013	
0.215 - 0.235	5.461 - 5.969	0.218	5.537	1 5/8	41.275	5418-*11-31014	
				3 5/8	92.075	5418-*21-31014	
				5 5/8	142.875	5418-*31-31014	
0.231 - 0.251	5.867 - 6.375	0.234	5.944	1 5/8	41.275	5418-*11-31015	
				3 5/8	92.075	5418-*21-31015	
				5 5/8	142.875	5418-*31-31015	
0.247 - 0.267	6.274 - 6.782	0.250	6.350	1 5/8	41.275	5418-*11-31016	5418-*12-45016
				3 5/8	92.075	5418-*21-31016	5418-*22-45016
				5 5/8	142.875	5418-*31-31016	5418-*32-45016
0.262 - 0.282	6.655 - 7.163	0.265	6.731	1 5/8	41.275	5418-*11-31017	5418-*12-45017
				3 5/8	92.075	5418-*21-31017	5418-*22-45017
				5 5/8	142.875	5418-*31-31017	5418-*32-45017

*为柄径 (1) = 1/2"直柄, (2) = MT1, (3) = 12 mm直柄

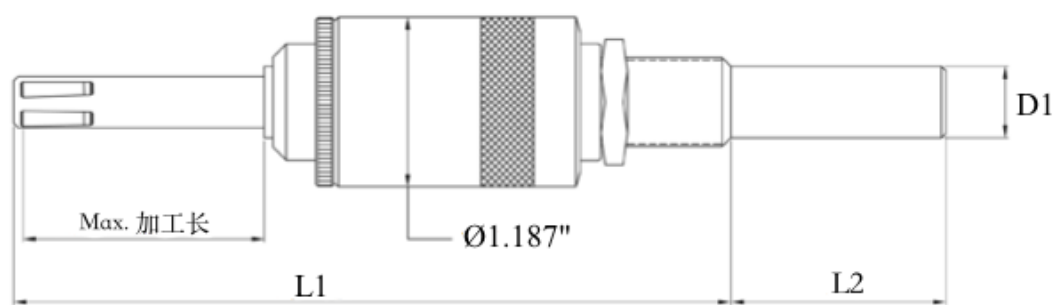


Max. 加工长度		L1		L2		D1		
Inches	MM	Inches	MM	Inches	MM	直柄(1)	锥柄(2)	直柄(3)
1.625	41.275	5.00	127.00	1.500	38.10	0.500"	MT1	12 mm
3.625	92.075	7.00	177.80	1.500	38.10	0.500"	MT1	12 mm
5.625	142.875	9.00	228.60	1.500	38.10	0.500"	MT1	12 mm

5418系列(接续)

工具尺寸范围		通称直径		max. 加工长度		穿孔 (31型)	盲孔 (45型)
Inches	MM	Inches	MM	Inches	MM		
0.278 - 0.298	7.061 - 7.569	0.281	7.137	1 5/8	41.275	5418-*11-31018	5418-*12-45018
				3 5/8	92.075	5418-*21-31018	5418-*22-45018
				5 5/8	142.875	5418-*31-31018	5418-*32-45018
0.293 - 0.313	7.442 - 7.950	0.296	7.518	1 5/8	41.275	5418-*11-31019	5418-*12-45019
				3 5/8	92.075	5418-*21-31019	5418-*22-45019
				5 5/8	142.875	5418-*31-31019	5418-*32-45019
0.309 - 0.329	7.849 - 8.357	0.312	7.925	1 5/8	41.275	5418-*11-31020	5418-*12-45020
				3 5/8	92.075	5418-*21-31020	5418-*22-45020
				5 5/8	142.875	5418-*31-31020	5418-*32-45020
0.325 - 0.345	8.255 - 8.763	0.328	8.331	1 5/8	41.275	5418-*11-31021	5418-*12-45021
				3 5/8	92.075	5418-*21-31021	5418-*22-45021
				5 5/8	142.875	5418-*31-31021	5418-*32-45021
0.340 - 0.360	8.636 - 9.144	0.343	8.712	1 5/8	41.275	5418-*11-31022	5418-*12-45022
				3 5/8	92.075	5418-*21-31022	5418-*22-45022
				5 5/8	142.875	5418-*31-31022	5418-*32-45022
0.356 - 0.376	9.042 - 9.550	0.359	9.119	1 5/8	41.275	5418-*11-31023	5418-*12-45023
				3 5/8	92.075	5418-*21-31023	5418-*22-45023
				5 5/8	142.875	5418-*31-31023	5418-*32-45023
0.372 - 0.392	9.449 - 9.957	0.375	9.525	1 5/8	41.275	5418-*11-31024	5418-*12-45024
				3 5/8	92.075	5418-*21-31024	5418-*22-45024
				5 5/8	142.875	5418-*31-31024	5418-*32-45024

*为柄径 (1) = 1/2"直柄, (2) = MT1, (3) = 12 mm直柄

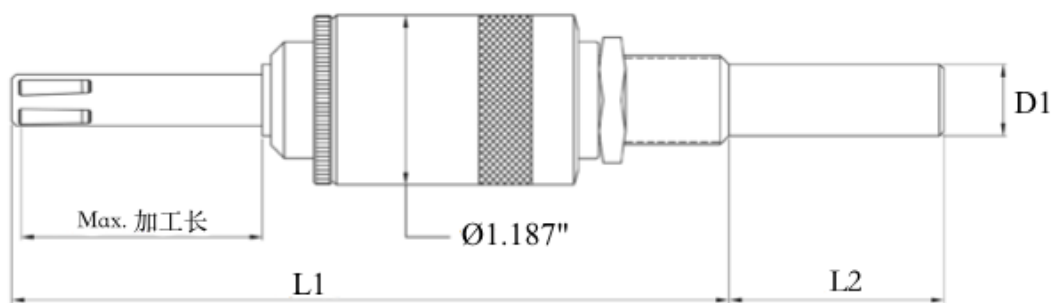


Max. 加工长度		L1		L2		D1		
Inches	MM	Inches	MM	Inches	MM	直柄(1)	锥柄(2)	直柄(3)
1.625	41.275	5.00	127.00	1.500	38.10	0.500"	MT1	12 mm
3.625	92.075	7.00	177.80	1.500	38.10	0.500"	MT1	12 mm
5.625	142.875	9.00	228.60	1.500	38.10	0.500"	MT1	12 mm

5418系列(接续)

工具尺寸范围		通称直径		max. 加工长度		穿孔 (31型)	盲孔 (45型)
Inches	MM	Inches	MM	Inches	MM		
0.387 - 0.407	9.830 - 10.338	0.390	9.906	1 5/8	41.275	5418-*11-31025	5418-*12-45025
				3 5/8	92.075	5418-*21-31025	5418-*22-45025
				5 5/8	142.875	5418-*31-31025	5418-*32-45025
0.403 - 0.423	10.236 - 10.744	0.406	10.312	1 5/8	41.275	5418-*11-31026	5418-*12-45026
				3 5/8	92.075	5418-*21-31026	5418-*22-45026
				5 5/8	142.875	5418-*31-31026	5418-*32-45026
0.418 - 0.438	10.617 - 11.125	0.421	10.693	1 5/8	41.275	5418-*11-31027	5418-*12-45027
				3 5/8	92.075	5418-*21-31027	5418-*22-45027
				5 5/8	142.875	5418-*31-31027	5418-*32-45027
0.434 - 0.454	11.024 - 11.532	0.437	11.100	1 5/8	41.275	5418-*11-31028	5418-*12-45028
				3 5/8	92.075	5418-*21-31028	5418-*22-45028
				5 5/8	142.875	5418-*31-31028	5418-*32-45028
0.450 - 0.470	11.430 - 11.938	0.453	11.506	1 5/8	41.275	5418-*11-31029	5418-*12-45029
				3 5/8	92.075	5418-*21-31029	5418-*22-45029
				5 5/8	142.875	5418-*31-31029	5418-*32-45029
0.465 - 0.485	11.811 - 12.319	0.468	11.887	1 5/8	41.275	5418-*11-31030	5418-*12-45030
				3 5/8	92.075	5418-*21-31030	5418-*22-45030
				5 5/8	142.875	5418-*31-31030	5418-*32-45030
0.481 - 0.501	12.217 - 12.725	0.484	12.294	1 5/8	41.275	5418-*11-31031	5418-*12-45031
				3 5/8	92.075	5418-*21-31031	5418-*22-45031
				5 5/8	142.875	5418-*31-31031	5418-*32-45031

*为柄径 (1) = 1/2"直柄, (2) = MT1, (3) = 12 mm直柄

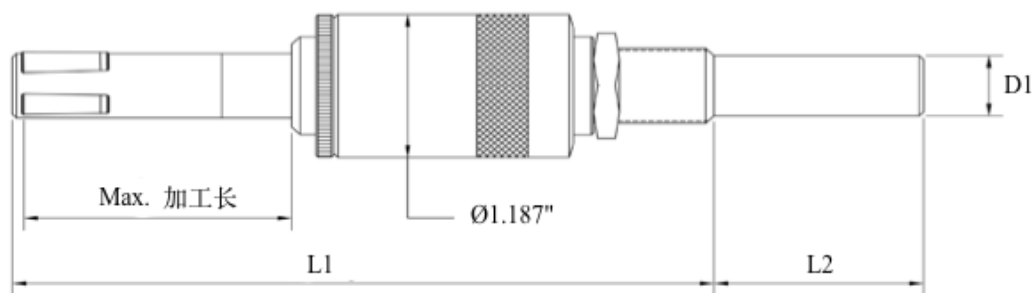


Max. 加工长度		L1		L2		D1		
Inches	MM	Inches	MM	Inches	MM	直柄(1)	锥柄(2)	直柄(3)
1.625	41.275	5.00	127.00	1.500	38.10	0.500"	MT1	12 mm
3.625	92.075	7.00	177.80	1.500	38.10	0.500"	MT1	12 mm
5.625	142.875	9.00	228.60	1.500	38.10	0.500"	MT1	12 mm

5419系列

工具尺寸范围		通称直径		max. 加工长度		穿孔 (11型)	穿孔 (31型)	盲孔 (45型)
Inches	MM	Inches	MM	Inches	MM			
0.496 - 0.537	12.598 - 13.640	0.500	12.700	1 7/8	47.625		5419-*12-31032	5419-*12-45032
				3 7/8	98.425		5419-*22-31032	5419-*22-45032
				5 7/8	149.225		5419-*32-31032	5419-*32-45032
0.527 - 0.568	13.386 - 14.427	0.531	13.487	1 7/8	47.625		5419-*12-31034	5419-*12-45034
				3 7/8	98.425		5419-*22-31034	5419-*22-45034
				5 7/8	149.225		5419-*32-31034	5419-*32-45034
0.558 - 0.599	14.173 - 15.215	0.562	14.275	1 7/8	47.625		5419-*12-31036	5419-*12-45036
				3 7/8	98.425		5419-*22-31036	5419-*22-45036
				5 7/8	149.225		5419-*32-31036	5419-*32-45036
0.589 - 0.630	14.961 - 16.002	0.593	15.062	1 7/8	47.625		5419-*12-31038	5419-*12-45038
				3 7/8	98.425		5419-*22-31038	5419-*22-45038
				5 7/8	149.225		5419-*32-31038	5419-*32-45038
0.621 - 0.662	15.773 - 16.815	0.625	15.875	1 7/8	47.625	5419-*11-11040	5419-*12-31040	5419-*12-45040
				3 7/8	98.425	5419-*21-11040	5419-*22-31040	5419-*22-45040
				5 7/8	149.225	5419-*31-11040	5419-*32-31040	5419-*32-45040

*为柄径 (1) = 1/2"直柄, (2) = MT1, (3) = 12 mm直柄



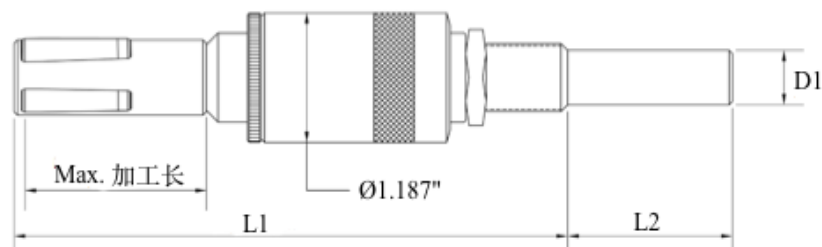
Max. 加工长度		L1		L2		D1		
Inches	MM	Inches	MM	Inches	MM	直柄(1)	锥柄(2)	直柄(3)
1.875	47.625	4.93	125.22	1.500	38.10	0.500"	MT1	12 mm
3.875	98.425	6.93	176.02	1.500	38.10	0.500"	MT1	12 mm
5.875	149.225	8.93	226.82	1.500	38.10	0.500"	MT1	12 mm

5433系列

工具尺寸范围		通称直径		max. 加工长度		穿孔 (11型)	穿孔 (31型)	盲孔 (45型)
Inches	MM	Inches	MM	Inches	MM			
0.652 - 0.693	16.561 - 17.602	0.656	16.662	1 5/8	41.275	5433-*11-11042	5433-*12-31042	5433-*12-45042
				3 5/8	92.075	5433-*21-11042	5433-*22-31042	5433-*22-45042
				5 5/8	142.875	5433-*31-11042	5433-*32-31042	5433-*32-45042
0.683 - 0.724	17.348 - 18.390	0.687	17.450	1 5/8	41.275	5433-*11-11044	5433-*12-31044	5433-*12-45044
				3 5/8	92.075	5433-*21-11044	5433-*22-31044	5433-*22-45044
				5 5/8	142.875	5433-*31-11044	5433-*32-31044	5433-*32-45044
0.714 - 0.755	18.136 - 19.177	0.718	18.237	1 5/8	41.275	5433-*11-11046	5433-*12-31046	5433-*12-45046
				3 5/8	92.075	5433-*21-11046	5433-*22-31046	5433-*22-45046
				5 5/8	142.875	5433-*31-11046	5433-*32-31046	5433-*32-45046
0.746 - 0.787	18.948 - 19.990	0.750	19.050	1 5/8	41.275	5433-*11-11048	5433-*12-31048	5433-*12-45048
				3 5/8	92.075	5433-*21-11048	5433-*22-31048	5433-*22-45048
				5 5/8	142.875	5433-*31-11048	5433-*32-31048	5433-*32-45048
0.777 - 0.818	19.736 - 20.777	0.781	19.837	1 5/8	41.275	5433-*11-11050	5433-*12-31050	5433-*12-45050
				3 5/8	92.075	5433-*21-11050	5433-*22-31050	5433-*22-45050
				5 5/8	142.875	5433-*31-11050	5433-*32-31050	5433-*32-45050
0.808 - 0.849	20.523 - 21.565	0.812	20.625	1 5/8	41.275	5433-*11-11052	5433-*12-31052	5433-*12-45052
				3 5/8	92.075	5433-*21-11052	5433-*22-31052	5433-*22-45052
				5 5/8	142.875	5433-*31-11052	5433-*32-31052	5433-*32-45052
0.839 - 0.880	21.311 - 22.352	0.843	21.412	1 5/8	41.275	5433-*11-11054	5433-*12-31054	5433-*12-45054
				3 5/8	92.075	5433-*21-11054	5433-*22-31054	5433-*22-45054
				5 5/8	142.875	5433-*31-11054	5433-*32-31054	5433-*32-45054
0.871 - 0.912	22.123 - 23.165	0.875	22.225	1 5/8	41.275	5433-*11-11056	5433-*12-31056	5433-*12-45056
				3 5/8	92.075	5433-*21-11056	5433-*22-31056	5433-*22-45056
				5 5/8	142.875	5433-*31-11056	5433-*32-31056	5433-*32-45056
0.902 - 0.943	22.911 - 23.952	0.906	23.012	1 5/8	41.275	5433-*11-11058	5433-*12-31058	5433-*12-45058
				3 5/8	92.075	5433-*21-11058	5433-*22-31058	5433-*22-45058
				5 5/8	142.875	5433-*31-11058	5433-*32-31058	5433-*32-45058
0.933 - 0.974	23.698 - 24.740	0.937	23.800	1 5/8	41.275	5433-*11-11060	5433-*12-31060	5433-*12-45060
				3 5/8	92.075	5433-*21-11060	5433-*22-31060	5433-*22-45060
				5 5/8	142.875	5433-*31-11060	5433-*32-31060	5433-*32-45060

*为柄径 (1) = 1/2"直柄, (2) = MT1, (3) = 12 mm直柄

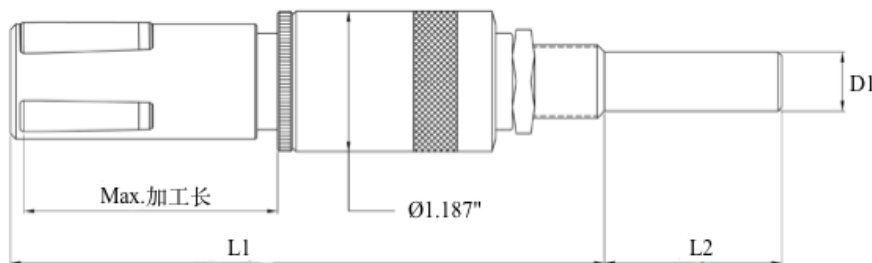
Max. 加工长度		L1		L2		D1		
Inches	MM	Inches	MM	Inches	MM	直柄(1)	锥柄(2)	直柄(3)
1.625	41.275	5.038	127.97	1.500	38.10	0.500"	MT1	12 mm
3.625	92.075	7.038	178.77	1.500	38.10	0.500"	MT1	12 mm
5.625	142.875	9.038	229.57	1.500	38.10	0.500"	MT1	12 mm



5444系列

工具尺寸范围		通称直径		max. 加工长度		穿孔 (11型)	穿孔 (31型)	盲孔 (45型)
Inches	MM	Inches	MM	Inches	MM			
0.964 - 1.005	24.486 - 25.527	0.968	24.587	1 5/8	41.275	5444-*11-11062	5444-*12-31062	5444-*12-45062
				3 5/8	92.075	5444-*21-11062	5444-*22-31062	5444-*22-45062
				5 5/8	142.875	5444-*31-11062	5444-*32-31062	5444-*32-45062
0.996 - 1.037	25.298 - 26.340	1.000	25.400	1 5/8	41.275	5444-*11-11064	5444-*12-31064	5444-*12-45064
				3 5/8	92.075	5444-*21-11064	5444-*22-31064	5444-*22-45064
				5 5/8	142.875	5444-*31-11064	5444-*32-31064	5444-*32-45064
1.027 - 1.068	26.086 - 27.127	1.031	26.187	1 5/8	41.275	5444-*11-11066	5444-*12-31066	5444-*12-45066
				3 5/8	92.075	5444-*21-11066	5444-*22-31066	5444-*22-45066
				5 5/8	142.875	5444-*31-11066	5444-*32-31066	5444-*32-45066
1.058 - 1.099	26.873 - 27.915	1.062	26.975	1 5/8	41.275	5444-*11-11068	5444-*12-31068	5444-*12-45068
				3 5/8	92.075	5444-*21-11068	5444-*22-31068	5444-*22-45068
				5 5/8	142.875	5444-*31-11068	5444-*32-31068	5444-*32-45068
1.089 - 1.130	27.661 - 28.702	1.093	27.762	1 5/8	41.275	5444-*11-11070	5444-*12-31070	5444-*12-45070
				3 5/8	92.075	5444-*21-11070	5444-*22-31070	5444-*22-45070
				5 5/8	142.875	5444-*31-11070	5444-*32-31070	5444-*32-45070
1.121 - 1.162	28.473 - 29.515	1.125	28.575	1 5/8	41.275	5444-*11-11072	5444-*12-31072	5444-*12-45072
				3 5/8	92.075	5444-*21-11072	5444-*22-31072	5444-*22-45072
				5 5/8	142.875	5444-*31-11072	5444-*32-31072	5444-*32-45072
1.152 - 1.193	29.261 - 30.302	1.156	29.362	1 5/8	41.275	5444-*11-11074	5444-*12-31074	5444-*12-45074
				3 5/8	92.075	5444-*21-11074	5444-*22-31074	5444-*22-45074
				5 5/8	142.875	5444-*31-11074	5444-*32-31074	5444-*32-45074
1.183 - 1.224	30.048 - 31.090	1.187	30.150	1 5/8	41.275	5444-*11-11076	5444-*12-31076	5444-*12-45076
				3 5/8	92.075	5444-*21-11076	5444-*22-31076	5444-*22-45076
				5 5/8	142.875	5444-*31-11076	5444-*32-31076	5444-*32-45076

*为柄径 (1) = 1/2"直柄, (2) = MT1, (3) = 12 mm直柄

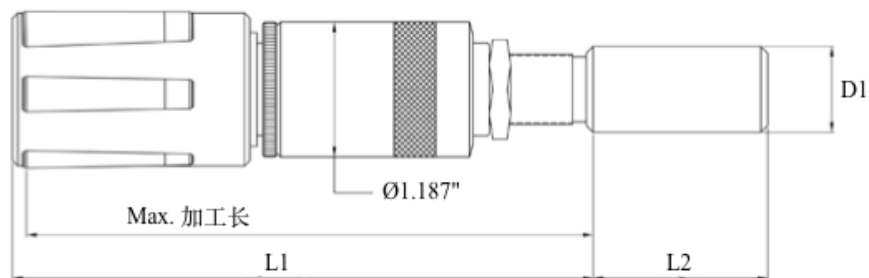


Max. 加工长度		L1		L2		D1		
Inches	MM	Inches	MM	Inches	MM	直柄(1)	锥柄(2)	直柄(3)
1.875	47.625	4.93	125.22	1.500	38.10	0.500"	MT1	12 mm
3.875	98.425	6.93	176.02	1.500	38.10	0.500"	MT1	12 mm
5.875	149.225	8.93	226.82	1.500	38.10	0.500"	MT1	12 mm

5405系列

工具尺寸范围		通称直径		穿孔 (11型)	穿孔 (31型)	盲孔 (45型)
Inches	MM	Inches	MM			
1.214 - 1.255	30.836 - 31.877	1.218	30.937	5405-*01-11078	5405-*01-31078	5405-*02-45078
1.246 - 1.287	31.648 - 32.690	1.250	31.750	5405-*01-11080	5405-*01-31080	5405-*02-45080
1.277 - 1.318	32.436 - 33.477	1.281	32.537	5405-*01-11082	5405-*01-31082	5405-*02-45082
1.308 - 1.349	33.223 - 34.265	1.312	33.325	5405-*01-11084	5405-*01-31084	5405-*02-45084
1.339 - 1.380	34.011 - 35.052	1.343	34.112	5405-*01-11086	5405-*01-31086	5405-*02-45086
1.371 - 1.412	34.823 - 35.865	1.375	34.925	5405-*01-11088	5405-*01-31088	5405-*02-45088

*为柄径 (1) = 3/4"直柄, (2) = MT2, (3) = 16 mm直柄

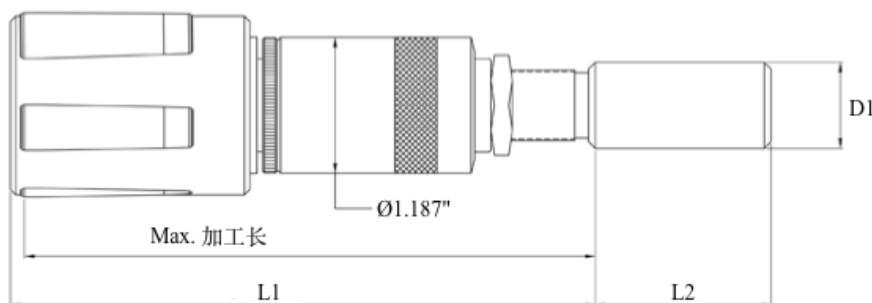


Max. 加工长度		L1		L2		D1		
Inches	MM	Inches	MM	Inches	MM	直柄(1)	锥柄(2)	直柄(3)
无限长		5.188	131.76	1.500	38.10	0.750"	MT2	16 mm

5406系列

工具尺寸范围		通称直径		穿孔 (11型)	穿孔 (31型)	盲孔 (45型)
Inches	MM	Inches	MM			
1.402 - 1.443	35.611 - 36.652	1.406	35.712	5406-*01-11090	5406-*01-31090	5406-*02-45090
1.433 - 1.474	36.398 - 37.440	1.437	36.500	5406-*01-11092	5406-*01-31092	5406-*02-45092
1.464 - 1.505	37.186 - 38.227	1.468	37.287	5406-*01-11094	5406-*01-31094	5406-*02-45094
1.496 - 1.537	37.998 - 39.040	1.500	38.100	5406-*01-11096	5406-*01-31096	5406-*02-45096
1.527 - 1.568	38.786 - 39.827	1.531	38.887	5406-*01-11098	5406-*01-31098	5406-*02-45098
1.558 - 1.599	39.573 - 40.615	1.562	39.675	5406-*01-11100	5406-*01-31100	5406-*02-45100
1.589 - 1.630	40.361 - 41.402	1.593	40.462	5406-*01-11102	5406-*01-31102	5406-*02-45102
1.621 - 1.662	41.173 - 42.215	1.625	41.275	5406-*01-11104	5406-*01-31104	5406-*02-45104
1.652 - 1.693	41.961 - 43.002	1.656	42.062	5406-*01-11106	5406-*01-31106	5406-*02-45106
1.683 - 1.724	42.748 - 43.790	1.687	42.850	5406-*01-11108	5406-*01-31108	5406-*02-45108
1.714 - 1.755	43.536 - 44.577	1.718	43.637	5406-*01-11110	5406-*01-31110	5406-*02-45110
1.746 - 1.787	44.348 - 45.390	1.750	44.450	5406-*01-11112	5406-*01-31112	5406-*02-45112
1.777 - 1.818	45.136 - 46.177	1.781	45.237	5406-*01-11114	5406-*01-31114	5406-*02-45114
1.808 - 1.849	45.923 - 46.965	1.812	46.025	5406-*01-11116	5406-*01-31116	5406-*02-45116

*为柄径 (1) = 3/4"直柄, (2) = MT2, (3) = 16 mm直柄

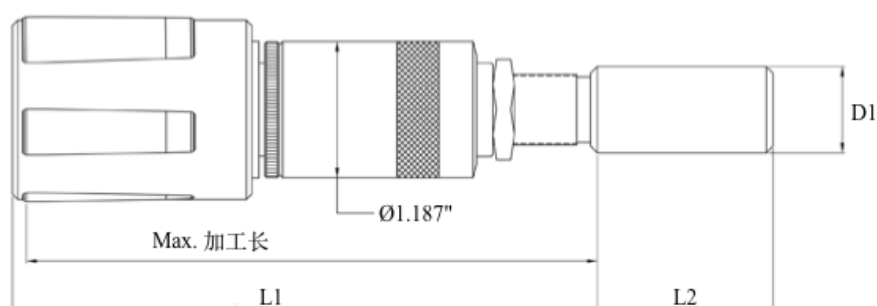


Max. 加工长度		L1		L2		D1		
Inches	MM	Inches	MM	Inches	MM	直柄(1)	锥柄(2)	直柄(3)
无限长		5.188	131.76	1.500	38.10	0.750"	MT2	16 mm

5407系列

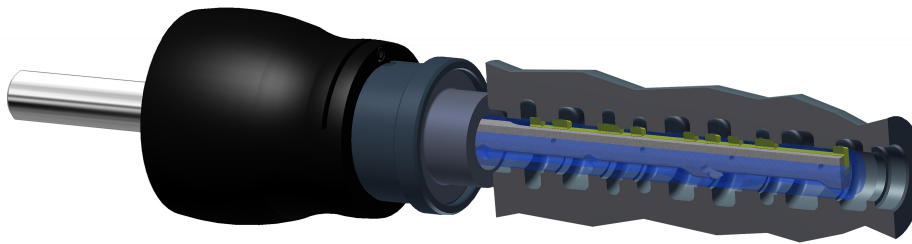
工具尺寸范围		通称直径		穿孔 (11型)	穿孔 (31型)	盲孔 (45型)
Inches	MM	Inches	MM			
1.839 - 1.880	46.711 - 47.752	1.843	46.812	5407-*01-11118	5407-*01-31118	5407-*02-45118
1.871 - 1.912	47.523 - 48.565	1.875	47.625	5407-*01-11120	5407-*01-31120	5407-*02-45120
1.902 - 1.943	48.311 - 49.352	1.906	48.412	5407-*01-11122	5407-*01-31122	5407-*02-45122
1.943 - 1.974	49.124 - 50.140	1.937	49.200	5407-*01-11124	5407-*01-31124	5407-*02-45124
1.964 - 2.005	49.886 - 50.927	1.968	49.987	5407-*01-11126	5407-*01-31126	5407-*02-45126
1.996 - 2.037	50.698 - 51.740	2.000	50.800	5407-*01-11128	5407-*01-31128	5407-*02-45128
2.027 - 2.068	51.486 - 52.527	2.031	51.587	5407-*01-11130	5407-*01-31130	5407-*02-45130
2.058 - 2.099	52.273 - 53.315	2.062	52.375	5407-*01-11132	5407-*01-31132	5407-*02-45132
2.089 - 2.130	53.061 - 54.102	2.093	53.162	5407-*01-11134	5407-*01-31134	5407-*02-45134
2.121 - 2.162	53.873 - 54.915	2.125	53.975	5407-*01-11136	5407-*01-31136	5407-*02-45136
2.152 - 2.193	54.661 - 55.702	2.156	54.762	5407-*01-11138	5407-*01-31138	5407-*02-45138
2.183 - 2.224	55.448 - 56.490	2.187	55.550	5407-*01-11140	5407-*01-31140	5407-*02-45140

*为柄径 (1) = 1"直柄, (2) = MT3, (3) = 25 mm直柄
更大工具直径亦为标准品, 如需相关数据, 请告知

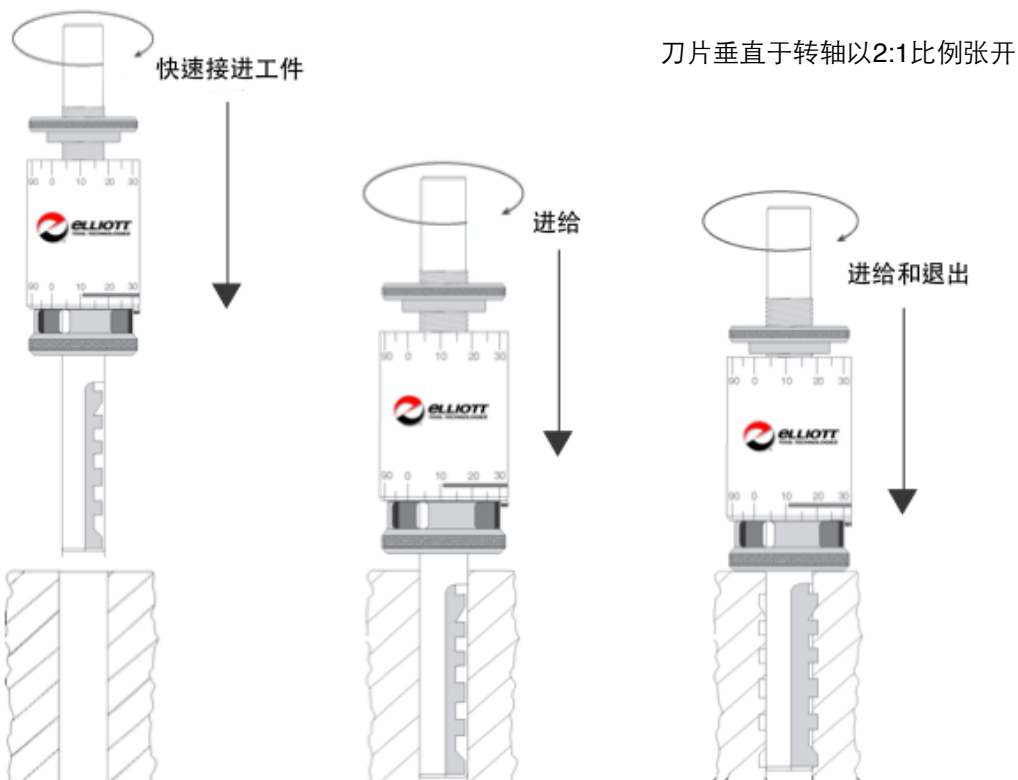


Max. 加工长度		L1		L2		D1		
Inches	MM	Inches	MM	Inches	MM	直柄(1)	锥柄(2)	直柄(3)
无限长		7.188	182.50	2.500	63.50	1.000"	MT3	25 mm

内径沟槽刀



- 只需操作一次，可以同时加工多个沟槽
- 刀片间距固定，量产稳定
- 零翘曲，刀片由导套所引导，不会因长度而有偏心
- 刀片寿命长，渐进式加工
- 刀片可重复研磨，节省成本



应用实例：



标准品：

1. 直柄(3/4"、1"和25 mm直柄，并带中心出水)
2. 莫式锥度柄(#2和#3)
3. 自动换刀ATC柄
4. 特殊柄

去毛刺工具

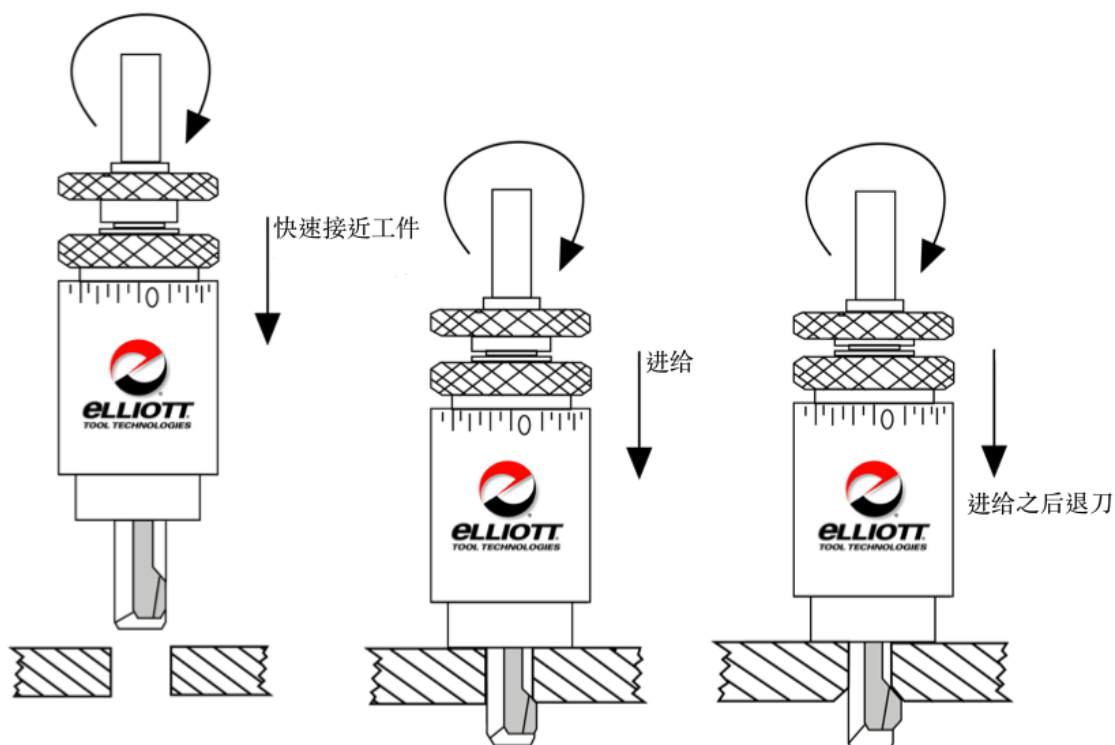
- 顺著孔的形状
- 均匀的移除毛刺
- 刀刃可重新研磨
- 工具尺寸5/32" - 1"
- 材质是高品质M42 HSS & TiN涂层



工具编号	操作范围	C	D	E	F
	A最小/B最大	长度	本体	柄径	度
0430052	5/32" - 5/16"	3 1/8"	5/8"	1/4"	120
0435052	1/4" - 1/2"	3 1/4"	3/4"	1/4"	120
0440000	3/8" - 1"	4 3/4"	1"	1/2"	120

内面倒角刀

- 容易并且快速的在背面倒角
- 加工时间短，只需几秒钟
- 直接从正面倒背面的倒角
- 使用在手动钻床、专用机或CNC加工中心机
- 标准刀片45°，用M2 HSS材质制成。特别角度、半径或材质要求可以特别订做
- 标准倒角直径0.187" - 0.750"(4.75 - 19.05 mm)，
- 标准有效长1"(25.4 mm)和1.77"(45 mm)
- 特殊规格可以订做



接管器(Mechanical Joining Tools)



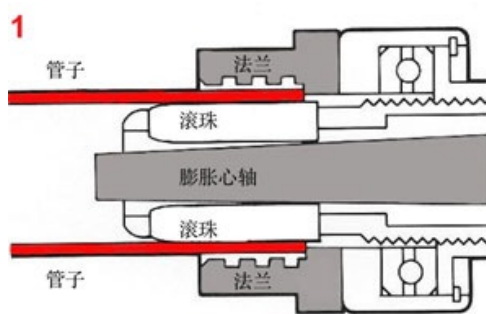
- 塑性材质使用后，安全并且防漏
- 不会因为温度和压力改变使的连接处脱落
- 不会因震动而松脱
- 优于焊接

工件材质

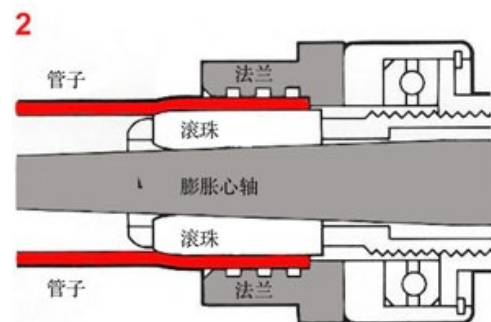
- 适用于塑性材质，退火或有韧性的材质
- 钢、不锈钢、铝、钛、铜、铜镍合金或铬镍铁合金等

容易使用

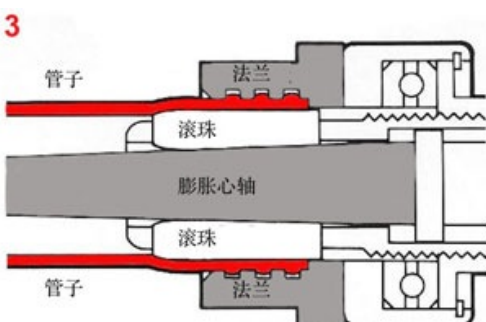
- 操作简单
- 手动电控马达、专用机和少数用在CNC加工机



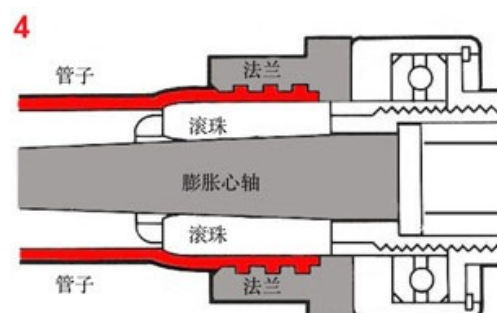
1) 0%膨胀



2) 25%膨胀



3) 50%膨胀



4) 100%膨胀